

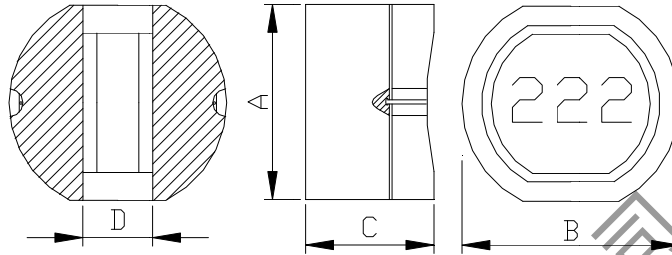


## CDR 系列

特征：1. 超薄； 2. 小尺寸，大电流； 3. 适合于表面贴装、回流焊。

应用：1. 移动通讯、笔记本电脑； 2. DC/DC 转换。

一、外形尺寸：（单位：mm）



型号	A	B	C	D
CDR63B	5.8±0.3	6.2±0.3	3.2±0.3	2.0
CDR74B	7.3±0.3	7.3±0.3	4.2±0.3	2.0
CDR105B	12.2±0.4	12.2±0.4	4.5±0.3	5.0

## 二、电气性能

### 1. 一般电气特性：

项 目		CDR63B	CDR74B	CDR105B
工作温度范围 (°C)	民品级	-20~+100	-20~+100	-20~+100
	工业级	-30~+105	-30~+105	-30~+105
	军工级	-40~+105	-40~+105	-40~+105
	航天级	-55~+105	-55~+105	-55~+105
常温存储温度 (°C)		-10~+40	-10~+40	-10~+40
耐压 (VDC)		>500	>500	>500
绝缘电阻 (Ω)		>1M	>1M	>1M
焊盘及引线附着力 N		>10	>10	>10



## 2. 电气性能参数:

### CDR63B 系列

型号	L (uH)	误差	测试频率	直流电阻 (Ω) max	额定电流 (A)
CDR63B-4R7	4.7	±20%	100KHZ	0.059	2.00
CDR63B-100	10	±20%	100KHZ	0.140	1.00
CDR63B-120	12	±20%	100KHZ	0.165	0.94
CDR63B-150	15	±20%	100KHZ	0.180	0.86
CDR63B-180	18	±20%	100KHZ	0.250	1.00
CDR63B-220	22	±20%	100KHZ	0.250	0.90
CDR63B-270	27	±20%	100KHZ	0.360	0.64
CDR63B-330	33	±20%	100KHZ	0.410	0.70
CDR63B-390	39	±20%	100KHZ	0.470	0.53
CDR63B-470	47	±20%	100KHZ	0.510	0.50
CDR63B-560	56	±20%	100KHZ	0.720	0.46
CDR63B-680	68	±20%	100KHZ	0.395	0.60
CDR63B-820	82	±20%	100KHZ	0.750	0.32
CDR63B-101	100	±20%	1KHZ	0.850	0.30

### CDR74B 系列

型号	L (uH)	误差	测试频率	直流电阻 (Ω) max	额定电流 (A)
CDR74B-4R7	4.7	±20%	100kHz	0.033	2.700
CDR74B-100	10	±20%	100kHz	0.070	1.640
CDR74B-120	12	±20%	100kHz	0.080	1.500
CDR74B-150	15	±20%	100kHz	0.090	1.340
CDR74B-180	18	±20%	100kHz	0.110	1.220
CDR74B-220	22	±20%	100kHz	0.120	1.100
CDR74B-270	27	±20%	100kHz	0.170	1.000
CDR74B-330	33	±20%	100kHz	0.190	0.900
CDR74B-390	39	±20%	100kHz	0.210	0.830
CDR74B-470	47	±20%	100kHz	0.210	0.810
CDR74B-560	56	±20%	100kHz	0.320	0.690
CDR74B-680	68	±20%	100kHz	0.370	0.630
CDR74B-820	82	±20%	100kHz	0.400	0.570
CDR74B-101	100	±20%	1KHZ	0.540	0.520
CDR74B-121	120	±20%	1KHZ	0.620	0.470
CDR74B-151	150	±20%	1KHZ	0.490	0.440
CDR74B-181	180	±20%	1KHZ	0.970	0.380
CDR74B-221	220	±20%	1KHZ	1.310	0.350
CDR74B-271	270	±20%	1KHZ	1.460	0.310



CDR105B 系列

型号	L (uH)	误差	测试频率	直流电阻 (Ω) max	额定电流 (A)
CDR105B-100	10	±20%	100KHZ	0.06	2.53
CDR105B-120	12	±20%	100KHZ	0.06	2.31
CDR105B-150	15	±20%	100KHZ	0.07	2.06
CDR105B-180	18	±20%	100KHZ	0.08	1.89
CDR105B-220	22	±20%	100KHZ	0.09	1.71
CDR105B-270	27	±20%	100KHZ	0.11	1.54
CDR105B-330	33	±20%	100KHZ	0.078	1.40
CDR105B-390	39	±20%	100KHZ	0.16	1.28
CDR105B-470	47	±20%	100KHZ	0.18	1.17
CDR105B-560	56	±20%	100KHZ	0.19	1.07
CDR105B-680	68	±20%	100KHZ	0.22	0.97
CDR105B-820	82	±20%	100KHZ	0.28	0.88
CDR105B-101	100	±20%	1KHZ	0.35	0.80
CDR105B-121	120	±20%	1KHZ	0.38	0.73
CDR105B-151	150	±20%	1KHZ	0.45	0.65
CDR105B-181	180	±20%	1KHZ	0.62	0.60
CDR105B-221	220	±20%	1KHZ	0.69	0.54
CDR105B-271	270	±20%	1KHZ	0.78	0.49
CDR105B-331	330	±20%	1KHZ	1.03	0.44
CDR105B-391	390	±20%	1KHZ	1.18	0.41
CDR105B-471	470	±20%	1KHZ	1.60	0.37